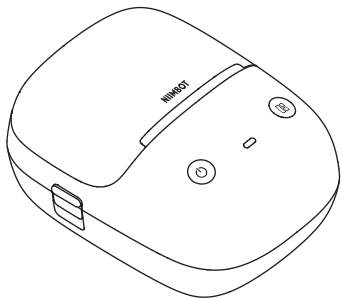


NIIMBOT

# User Manual

Smart Label Printer



**Notice:** If the device cannot be turned on, please charge for one hour.

NIIMBOT B2

## Package List

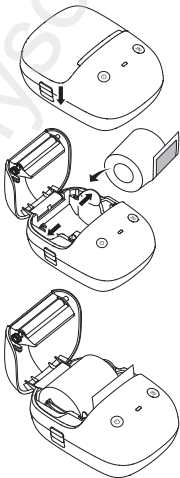


Smart Label Printer   Label Paper Roll   USB Type-C Cable   User Manual

EN

## Installation Steps

- 1** Press the Cover Release Button on the left to open the paper compartment cover.
- 2** Press the Cover Release Button on the left to open the paper compartment, and push the baffles to both sides to load the roll with the print side facing down.
- 3** Close the paper compartment cover. Press and hold the Power Button to turn on the printer.



## Software Download

EN

Software Name	Download Method	Operation Instructions
 <b>NIIMBOT</b> Recommended for commercial use	Search and Download from App Store.	
 <b>NIIM</b> Recommended for home use	 	
 <b>NIIMBOT</b>	Please open the link on a computer: <a href="http://niim.cc">niim.cc</a>	
<b>Third-party driver</b> For third-party software printing and downloading only		

## Power Button

Operation	Features
Press and hold for three seconds	On/Off
Click	Paper feeding
Double click	Printing a self-test page

## Macro Keys

Operation	Features
Click	NIIIMBOT APP supports features including "Add Current Time", "Print Most Recent Record", and "Print Stored Templates"

## Power Light

Color	Status	Status Description
White	Quick flashing	Charging
	Solid	Fully charged and connected
Red	Solid	Low battery

## Status Light

Color	Status	Status Description
Blue	Flashing	Firmware upgrade in progress
	Solid	In stand-by
Green	Flashing	Printing
	Solid	Bluetooth connected
Red	Solid	Paper compartment not closed, no paper, paper output error, print head overheated, etc.

## Product Specifications

Product	Smart Label Printer	Model	NIIMBOT B2
Dimensions	126*91*67mm	Weight	348g
Charging Time	3 - 4 hours	Input	5V DC, 1A
Battery Capacity	1500mAh	Printing Method	Thermal printing
Printing Resolution	203dpi	Effective Printing Width	48mm
Connectivity	Bluetooth, Type-C	Charge	Type-C
Transmit Power	4dBm(Maximum) for CE	Operating temperature/humidity	0°C - 45°C/30-90%
RFID	13.56MHz	Storage temperature/humidity	-20-55°C/20-93%
Bluetooth	2400-2483.5MHz		

## Warranty and Repair Services

As policies may differ between countries/regions, please refer to the after-sales policy published by the sales channel from which you purchased the product(s) as applicable for specific warranty terms such as warranty period, scope, etc. If you need to apply for after-sales service, please contact the sales channel or authorized dealer from which you purchased the product(s) and provide the proof of purchase such as invoice, order number, etc. to show you are entitled to after-sales service.

## Using Consumables

1. To make the best possible use of this printer and the app features, users are recommended to use the official NIIMBOT label paper, ribbon and other consumables. Third-party consumables may not be recognized by the printer and may cause malfunction or poor printing results.
2. When consumables reach their usage limit, please replace with NIIMBOT official consumables.

## Notes


All images of products, accessories, and software interfaces in this manual are illustrative and for reference only. Actual products may differ slightly from the images due to product updates and upgrades; products are subject to technical improvements without notice.

## Precautions

To use this product properly and safely and to avoid personal injury or property loss, please carefully read all the instructions and warning notices in the manual.

### Warning

- To avoid danger, children must be supervised by a guardian when using this product.
- In the event of water ingress or malfunction, power off the product immediately.

- If a power adapter is needed, make sure to purchase and use a safe and compliant power adapter that meets the relevant standards.
- Do not throw the product into a fire, put it in a heating furnace or dispose of it by crushing or cutting, as this may cause the product to explode.
- Do not expose the product to extremely high temperatures, as this may cause the product to explode or leak flammable liquid or gas.
- If you notice fumes or odors coming from the product or power adapter, unplug the power adapter immediately.
-  Hot component! Touching this component may burn your fingers. Please turn off the power and wait for half an hour before touching it.

## Lieferumfang



Intelligenter  
Etikettendrucker



Etikettenrolle



USB-Typ-C-  
Datenkabel

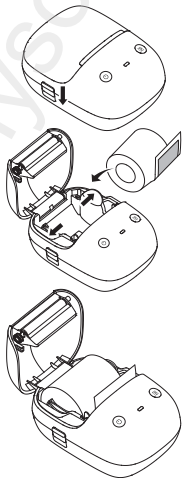


Bedienungsanleitung

DE

## Installationsschritte

- 1 Drücken Sie den Abdeckung-Entriegelungsknopf auf der linken Seite, um die Papierfachabdeckung zu öffnen.
- 2 Drücken Sie den Abdeckung-Entriegelungsknopf auf der linken Seite, um das Papierfach zu öffnen, und schieben Sie die Leitbleche zu beiden Seiten, um die Rolle mit der zu bedruckenden Seite nach unten einzulegen.
- 3 Schließen Sie die Abdeckung des Papierfachs. Zum Einschalten des Druckers den Ein-/Ausmacher gedrückt halten.



## Software-Downloads

DE

Software-Name	Download-Methode	Bedienungshilfe
 <b>NIIMBOT</b> Handelsempfehlung	Suchen und herunterladen im App Store	
 <b>NIIM</b> Haushaltsempfehlung	 	
 <b>NIIMBOT</b>	Bitte öffnen Sie den Link am Computer: <a href="http://niim.cc">niim.cc</a>	
<b>Drittanbieter- Treiber</b> Nur für den Druck und Download von Drittanbieter-Soft- ware		

## Ein-/Ausschalter

Operation	Funktionen
Drei Sekunden lang gedrückt halten	Ein/Aus
Drücken	Papierzufuhr
Doppelt drücken	Drucken einer Selbsttestseite

## Makrotasten

Operation	Funktionen
Drücken	Die NIMBOT-App unterstützt Funktionen wie „Aktuelle Uhrzeit hinzufügen“, „Letzten Datensatz drucken“ und „Gespeicherte Vorlagen drucken“

## Batteriestand-Anzeigeleuchte

Farbe	Status	Statusbeschreibung
Weiß	Schnelles Blinken	Ladevorgang läuft
	Leuchtet durchgehend	Vollständig geladen und am Strom angeschlossen
Rot	Leuchtet durchgehend	Akkustand niedrig

## Statusanzeigeleuchte

Farbe	Status	Statusbeschreibung
Blau	Blitzend	Firmware wird aktualisiert
	Leuchtet durchgehend	Im Standby-Modus
Grün	Blitzend	Wird gedruckt
	Leuchtet durchgehend	Bluetooth verbunden
Rot	Leuchtet durchgehend	Papierfachabdeckung nicht geschlossen, Kein Papier eingelegt, Fehler beim Papiervorschub, Druckkopf überhitzt

## Produktparameter

Produktname	Intelligenter Etikettendrucker	Produktmodell	NIIIMBOT B2
Produktabmessungen	126*91*67 mm	Produktgewicht	348 g
Ladezeit	3 - 4 Stunden	Nenn-Eingangsleistung	5 V DC, 1 A
Nennkapazität	1500 mAh	Druckverfahren	Thermodruck
Druckgenauigkeit	203 dpi	Effektive Druckbreite	48 mm
Verbindungen	Bluetooth, Typ C	Lademethode	Typ C
Sendeleistung	4dBm(Maximum) for CE	Betriebstemperatur/ Luftfeuchtigkeit	0 °C - 45 °C/ 30%~90%
RFID	13.56MHz	Lagertemperatur/ Luftfeuchtigkeit	-20°C~55°C/ 20%~93%
Bluetooth	2400-2483.5MHz		

## Garantie- und Reparaturleistungen

Aufgrund unterschiedlicher Bestimmungen in verschiedenen Regionen und Ländern weltweit unterliegen die spezifischen Garantiebedingungen (wie Garantiezeitraum, -umfang usw.) den geltenden Kundendienstbestimmungen des Vertriebskanals, über den Sie das Produkt erworben haben. Wenn Sie einen Kundendienst in Anspruch nehmen möchten, wenden Sie sich bitte an den Vertriebskanal, über den Sie das Produkt erworben haben, oder an einen autorisierten Händler. Legen Sie bitte einen Kaufnachweis (z.B. Rechnung, Bestellnummer usw.) vor, um Ihre Ansprüche auf Kundendienst zu bestätigen.

## Verwendungsrichtlinien für Verbrauchsmaterialien

1. Aufgrund der Eigenschaften dieses Produkts und der dazugehörigen App-Dienste müssen bei der Nutzung ausschließlich passende Original-Verbrauchsmaterialien von NIIMBOT verwendet werden, wie z.B. Etikettenpapier und Thermotransferbänder der entsprechenden Modelle. Andernfalls kann das Gerät bestimmte Materialien möglicherweise nicht erkennen oder ist nicht mit der tatsächlichen Nutzungsumgebung kompatibel, was zu Funktionsstörungen oder einer schlechten Druckqualität führen kann.
2. Wenn das Druckvolumen der Verbrauchsmaterialien die maximale Druckgrenze überschreitet, ersetzen Sie diese bitte durch passende Original-Verbrauchsmaterialien von NIIMBOT.


## Besondere Hinweise

Die Abbildungen von Produkten, Zubehör, Softwareoberflächen usw. in diesem Handbuch sind schematische Darstellungen und dienen nur als Referenz. Aufgrund von Produktaktualisierungen und -verbesserungen kann das tatsächliche Produkt von den Abbildungen leicht abweichen. Bitte richten Sie sich nach dem tatsächlichen Produkt. Technische Verbesserungen am Produkt erfolgen ohne vorherige Ankündigung.

## Vorsichtsmaßnahmen

Um die korrekte und sichere Verwendung dieses Produkts zu gewährleisten und Verletzungen oder Sachschäden zu vermeiden, lesen Sie bitte alle Anweisungen und Warnungen zum Produkt im Handbuch sorgfältig durch.

## Warnung

- Um Gefahren zu vermeiden, dürfen Kinder dieses Produkt nur unter Aufsicht und Anleitung ihrer Erziehungsberechtigten verwenden.
- Wenn Wasser in das Produkt eindringt oder eine Fehlfunktion auftritt, schalten Sie sofort die Stromversorgung aus.
- Wenn Sie zum Aufladen ein Netzteil verwenden, müssen Sie ein sicheres, normgerechtes und den Standards entsprechendes Netzteil verwenden.
- Bitte werfen Sie das Produkt nicht in offenes Feuer oder Heizgeräte und drücken oder schneiden Sie es nicht, da dies zu einer Explosion führen kann.
- Setzen Sie das Produkt nicht extrem hohen Temperaturen aus, da dies zu einer Explosion oder zum Austreten brennbarer Flüssigkeiten oder Gase führen kann.
- Sollten Sie Rauch oder ungewöhnlichen Geruch am Produkt oder Netzteil feststellen, ziehen Sie bitte umgehend den Netzstecker.
-  Heiße Komponente! Die Berührung dieser Komponente kann zu Verbrennungen an den Fingern führen. Bitte schalten Sie das Gerät aus und warten Sie eine halbe Stunde, bevor Sie es berühren.

## Lista de embalaje



Impresora de etiquetas inteligente



Rollo de etiquetas



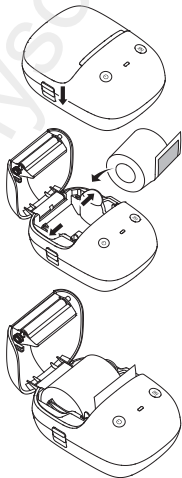
Cable de datos USB tipo C



Manual de usuario

## Pasos de instalación

- 1 Presione el botón de liberación de la tapa en la izquierda para abrir la tapa del compartimento de papel.
- 2 Presione el botón de liberación de la tapa en la izquierda para abrir el compartimento del papel y empuje los deflectores hacia ambos lados para cargar el rollo con el lado de impresión hacia abajo.
- 3 Cierre la tapa del compartimento de papel. Mantenga pulsado el botón de encendido para encender la impresora.



## Descargas de software

Nombre de software	Método de descarga	Enseñanza operativa
 <b>NIIMBOT</b> Recomendado para uso comercial	Busca y descarga en la tienda de aplicaciones	
 <b>NIIM</b> Recomendado para uso doméstico		
 <b>NIIMBOT</b>	Abre el enlace en una computadora: <a href="http://niim.cc">niim.cc</a>	
<b>Controlador de terceros</b> Solo para impresión y descarga de software de terceros		

## Botón de encendido

Operación	Características
Mantenga pulsado durante tres segundos	Encendido/Apagado
Hacer clic	Alimentación de papel
Doble clic	Imprimiendo una página de autoprueba

## Teclas macro

Operación	Características
Hacer clic	La aplicación NIMBOT admite funciones como "Añadir hora actual", "Imprimir registro más reciente" e "Imprimir plantillas guardadas".

## Luz indicadora de encendido

Color	Estado	Descripción del estado
Blanco	Parpadeo rápido	Cargando
	Fijo	Carga completa y conectada a la corriente
Rojo	Fijo	Batería baja

## Luz indicadora de estado

Color	Estado	Descripción del estado
Azul	Destello	Actualización de firmware
	Fijo	En espera
Verde	Destello	Imprimiendo
	Fijo	Bluetooth conectado
Rojo	Fijo	Tapa abierta, falta de papel, error en la salida de papel, sobrecalentamiento del cabezal de impresión, etc.

## Parámetros del producto

Nombre del producto	Impresora de etiquetas inteligente	Modelo	NIIMBOT B2
Dimensión	126 x 91 x 67 mm	Peso	348 gramos
Tiempo de carga	3-4 horas	Entrada nominal	5 V DC, 1 A
Capacidad nominal	1500 mAh	Método de impresión	Impresión térmica
Precisión de impresión	203 dpi	Ancho de impresión efectivo	48 mm
Método de conexión	Bluetooth, Tipo-C	Método de carga	Tipo C
Potencia de transmisión	4dBm(Maximum) for CE	Temperatura y humedad de funcionamiento	de 0 °C a 45 °C/ del 30 % al 90 %
RFID	13.56MHz	Temperatura/humedad de almacenamiento	de -20 °C a 55 °C/ del 20 % al 93 %
Bluetooth	2400-2483.5MHz		

## Garantía y servicio de mantenimiento

Debido a las diferencias de políticas existentes entre las distintas regiones/países del mundo, las condiciones específicas de la garantía (como el período de garantía, el alcance, etc.) estarán sujetas a lo anunciado en la política de postventa del canal de venta donde adquirió el producto. Si necesitas solicitar el servicio postventa, ponte en contacto con el canal donde adquirió el producto o con un distribuidor autorizado y proporciona un comprobante de compra (como la factura, el número de pedido, etc.) para confirmar tus derechos de postventa.

## Normas de uso de consumibles

1. Debido a las características de este producto y sus servicios de aplicación (APP) compatibles, los usuarios deben utilizar los modelos correspondientes de papel de etiquetas original, cinta de carbono y otros consumibles de NIIMBOT al utilizar este producto. De lo contrario, es posible que este producto no se adapte al entorno de uso real, no pueda identificar los consumibles, etc., lo que podría conllevar el riesgo de no poder utilizarlo normalmente o de obtener resultados de impresión deficientes.
2. Cuando el volumen de impresión de los consumibles exceda el límite máximo de impresión, sustitúyelos por consumibles originales NIIMBOT compatibles.


## Notas especiales

Las ilustraciones de producto, accesorios, interfaces de software, etc. en este manual son esquemas y se ofrecen únicamente a modo de referencia. Debido a las actualizaciones y mejoras del producto, el producto real puede diferir ligeramente de los esquemas. Consulta el producto real. En caso de que se realicen mejoras técnicas en el producto, no se dará aviso previo.

## Precauciones

Para garantizar el uso correcto y seguro de este producto y evitar lesiones personales o daños materiales, lee atentamente todas las instrucciones y advertencias sobre el producto que se encuentran en el manual.

## Advertencia

- Los niños deben utilizar este producto bajo la supervisión y guía de sus tutores para evitar peligros.
- Si entra agua en el producto o se produce un mal funcionamiento, apaga el producto inmediatamente.
- ES • Si utilizas un adaptador de corriente para cargar, debes comprar un adaptador de corriente que sea seguro, compatible y que cumpla con los requisitos estándar.
- No arrojar el producto al fuego o a un horno caliente, ni apretarlo o cortarlo, lo que puede provocar una explosión.
- No poner el producto a temperaturas extremadamente altas, lo que puede provocar explosiones o fugas de líquidos o gases inflamables.
- Si notas que sale humo o olor del producto o del adaptador de corriente, desenchufa el adaptador de corriente inmediatamente.
-  ¡Componente caliente! Tocar este componente puede quemarle los dedos. Por favor, apague la corriente y espere media hora antes de tocarlo.

## Contenu de l'emballage



Imprimante intelligente  
d'étiquettes



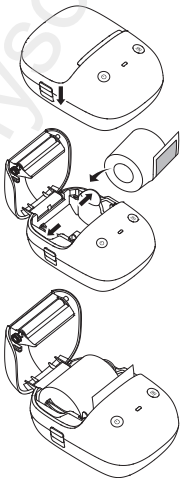
Papier pour  
étiquettes



Câble de données  
USB Type-C Mode d'emploi

## Étapes d'installation

- 1 Appuyez sur le bouton d'ouverture du couvercle situé à gauche pour ouvrir le couvercle du compartiment à papier.
- 2 Appuyez sur le bouton d'ouverture du couvercle situé à gauche pour ouvrir le compartiment à papier, puis poussez les déflecteurs des deux côtés pour charger le rouleau, côté impression vers le bas.
- 3 Fermez le couvercle du compartiment à papier. Appuyez de façon prolongée sur le bouton d'alimentation pour allumer l'imprimante.



## Téléchargement du logiciel

Nom du logiciel	Mode de téléchargement	Enseignement opérationnel
 <p><b>NIIMBOT</b> Recommandé pour un usage professionnel</p>	<p>Rechercher et télécharger sur l'App Market</p> 	
 <p><b>NIIM</b> Recommandé pour un usage domestique</p>		
 <p><b>NIIMBOT</b></p>	<p>Ouvrez le lien sur un ordinateur: <a href="http://niim.cc">niim.cc</a></p>	
<p><b>Pilote tiers</b> Uniquement pour l'impression et le téléchargement de logiciels tiers</p>		

## Bouton d'alimentation

Opération	Caractéristiques
Appuyer pendant trois secondes	Marche/Arrêt
Cliquer	Alimentation en papier
Double-cliquer	Impression d'une page d'autotest

## Touches macro

Opération	Caractéristiques
Cliquer	L'application NIMBOT prend en charge des fonctionnalités telles que « Ajouter l'heure actuelle », « Imprimer l'enregistrement le plus récent » et « Imprimer les modèles enregistrés ».

## Voyant d'alimentation

Couleur	État	Description
Blanc	Clignotement rapide	Charge en cours
	Toujours allumé	Entièrement chargé et branché
Rouge	Toujours allumé	Batterie faible

## Voyant d'état

Couleur	État	Description
Bleu	Clignotant	Mise à niveau du micrologiciel
	Toujours allumé	En veille
Vert	Clignotant	En cours d'impression
	Toujours allumé	Bluetooth connecté
Rouge	Toujours allumé	Couvercle du bac à papier non fermé, manque de papier, sortie de papier anormale, température élevée de la tête d'impression, etc.

## Paramètres du produit

Nom du produit	Imprimante intelligente d'étiquettes	Modèle du produit	NIIMBOT B2
Taille du produit	126*91*67 mm	Poids du produit	348g
Durée de charge	3 - 4heures	Entrée nominale	5V DC, 1A
Capacité nominale	1500mAh	Méthode d'impression	Impression thermique
Résolution d'impression	203dpi	Largeur d'impression effective	48mm
Mode de connexion	Bluetooth, Type-C	Méthode de charge	Type-C
Puissance d'émission	4dBm(Maximum) for CE	Température/ Humidité de fonctionnement	0°C - 45°C / 30% ~ 90%
RFID	13.56MHz	Température/ Humidité de stockage	-20°C ~ 55°C / 20% ~ 93%
Bluetooth	2400-2483.5MHz		

## Services de garantie et de réparation

En raison des différences de politique dans différentes régions/pays du monde, les conditions de garantie spécifiques (telles que la période de garantie, la portée, etc.) seront soumises à l'annonce de la politique après-vente du canal de vente où vous avez acheté le produit. Si vous voulez faire une demande de service après-vente, veuillez contacter le canal où vous avez acheté le produit ou un revendeur agréé et fournir une preuve d'achat (telle qu'une facture, un numéro de commande, etc.) pour confirmer vos droits après-vente.

## Règles d'utilisation des consommables

1. Compte tenu des caractéristiques techniques de ce produit et des services associés via l'application, l'utilisation de consommables d'origine certifiés NIIMBOT (papier d'étiquettes, rubans encreurs, etc.) correspondant au modèle de votre appareil est impérative. L'utilisation de consommables non compatibles peut entraîner des problèmes d'adaptation, de détection ou de fonctionnement, et nuire à la qualité d'impression.
2. Lorsque la quantité imprimée dépasse la capacité maximale autorisée pour un consommable, veuillez le remplacer par un consommable d'origine NIIMBOT adapté.


### Notes spéciales

Les illustrations des produits, accessoires, interfaces logicielles, etc. présentées dans ce manuel sont des schémas et sont fournies à titre indicatif uniquement. En raison des mises à jour et des mises à niveau du produit, le produit réel peut différer légèrement des schémas. Veuillez vous référer au produit réel. NIIMBOT se réserve le droit d'apporter des améliorations techniques au produit sans préavis.

### Notes

Pour garantir une utilisation correcte et sûre de ce produit et éviter les blessures corporelles ou les pertes matérielles, veuillez lire attentivement toutes les instructions et tous les avertissements concernant le produit dans le manuel.

## Avertissements

- Les enfants doivent utiliser ce produit sous la surveillance et les conseils de leurs tuteurs pour éviter tout danger.
- Si de l'eau pénètre dans le produit ou si un dysfonctionnement se produit, coupez immédiatement l'alimentation.
- Si vous utilisez un adaptateur secteur pour charger, veuillez acheter un adaptateur secteur sûr, conforme et répondant aux exigences standard.
- Ne pas jeter le produit dans le feu ou dans un four de chauffage, ou le presser ou le couper peut provoquer une explosion.
- Ne pas exploser le produit à des températures extrêmement élevées, ça peut provoquer une explosion ou une fuite de liquides/gaz inflammables.
- Si vous remarquez de la fumée/odeur provenant du produit ou de l'adaptateur secteur, débranchez immédiatement l'adaptateur secteur.
-  Composant chaud ! Le contact avec ce composant peut provoquer des brûlures aux doigts. Veuillez couper l'alimentation et attendre une demi-heure avant de le toucher.

## Lista imballaggio



Stampante di etichette intelligente



Rotolo di carta per etichette



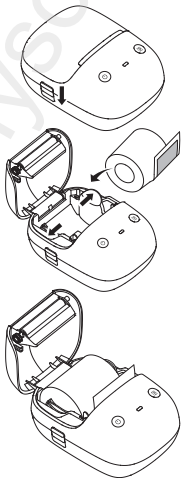
Cavo USB Type-C












Istruzioni per l'uso del prodotto

## Fasi di installazione

- 1** Premere il pulsante di rilascio del coperchio a sinistra per aprire il coperchio del vano carta.
- 2** Premere il pulsante di rilascio del coperchio a sinistra per aprire il vano carta e spingere i deflettori su entrambi i lati per caricare il rotolo con il lato di stampa rivolto verso il basso.
- 3** Chiudere il coperchio del vano carta. Tenere premuto il pulsante di accensione per accendere la stampante.



## Scaricamento del software

Titolo del software	Metodo di download	Insegnamento operativo
 <b>NIIMBOT</b> Raccomandato per uso commerciale	Cerca e scarica nell'App Market	
 <b>NIIM</b> Raccomandato per uso domestico	 	
 <b>NIIMBOT</b>	Apri il link da computer: <a href="http://niim.cc">niim.cc</a>	
Driver di terze parti Solo per stampa e download di software di terze parti		

## Pulsante di accensione

Operazione	Funzionalità
Premere e tenere premuto per tre secondi	Acceso/Spento
Clic	Alimentazione della carta
Doppio clic	Stampa di una pagina di autotest

## Tasti macro

Operazione	Funzionalità
Clic	L'APP NIIMBOT supporta funzionalità tra cui "Aggiungi ora corrente", "Stampa record più recente" e "Stampa modelli memorizzati"

## Spia di alimentazione

Colore	Stato	Descrizione dello stato
Bianca	Lampeggio rapido	In ricarica
	Fissa	Completamente carica e collegata
Rossa	Fissa	Batteria scarica

## Spia luminosa di stato

Colore	Stato	Descrizione dello stato
Blu	Lampeggiante	Aggiornamento del firmware
	Fissa	In standby
Verde	Lampeggiante	Stampa in corso
	Fissa	Bluetooth connesso
Rossa	Fissa	Coperchio del cassetto carta non chiuso; assenza di carta; carta espulsa in modo anomalo; testina di stampa surriscaldata, ecc.

## Parametri del prodotto

Nome del prodotto	Stampante di etichette intelligente	Modello del prodotto	NIIIMBOT B2
Dimensioni del prodotto	126*91*67 mm	Peso del prodotto	348 g
Tempo di ricarica	3 - 4 ore	Ingresso nominale	5 V DC, 1 A
Capacità nominale	1500 mAh	Metodo di stampa	Stampa termica
Precisione di stampa	203 dpi	Larghezza di stampa effettiva	48 mm
Connessione	Bluetooth, Tipo-C	Metodo di ricarica	Tipo C
Potenza di trasmissione	4dBm(Maximum) for CE	Temperatura/umidità di esercizio	0°C - 45°C/ 30%~90%
RFID	13.56 MHz	Temperatura/umidità di conservazione	-20°C~55°C/ 20%~93%
Bluetooth	2400-2483.5MHz		

## Servizi di garanzia e riparazione

A causa delle differenze nelle politiche di garanzia a livello globale, i termini specifici della garanzia (come durata, copertura, ecc.) sono soggetti alle politiche di assistenza post-vendita fornite dal canale di vendita presso il quale è stato acquistato il prodotto. Se hai bisogno di assistenza post-vendita, contatta il canale presso cui hai acquistato il prodotto o un rivenditore autorizzato e fornisci la prova d'acquisto (ad esempio, fattura, numero d'ordine, ecc.) per confermare i tuoi diritti di garanzia.

## Regole di utilizzo dei materiali di consumo

1. In base alle caratteristiche di questo prodotto e ai servizi dell'APP associata, gli utenti devono utilizzare esclusivamente i materiali di consumo originali NIIMBOT, come carta per etichette, nastri inchiostro e altri accessori compatibili. In caso contrario, il prodotto potrebbe non adattarsi correttamente all'ambiente di utilizzo, potrebbe non riconoscere i materiali di consumo e potrebbero verificarsi problemi come l'impossibilità di utilizzarlo correttamente o una qualità di stampa scadente.
2. Se il volume di stampa dei materiali di consumo supera il limite massimo, sostituirli con i materiali di consumo originali NIIMBOT corrispondenti.


### Note speciali

Le illustrazioni di prodotti, accessori, interfacce software, ecc., presenti in questo manuale sono solo a scopo illustrativo e fornite come riferimento. A causa degli aggiornamenti e miglioramenti del prodotto, il prodotto reale potrebbe differire leggermente dalle illustrazioni. Si prega di fare riferimento al prodotto effettivo. Eventuali miglioramenti tecnici al prodotto non verranno notificati.

### Precauzioni

Per garantire un utilizzo corretto e sicuro di questo prodotto ed evitare lesioni personali o danni a proprietà, leggere attentamente tutte le istruzioni e le avvertenze relative al prodotto contenute nel manuale.

## Avviso

- I bambini devono utilizzare questo prodotto sotto la supervisione e la guida dei loro tutori per evitare pericoli.
- Se dovesse penetrare acqua nel prodotto o si verificasse un malfunzionamento, spegnere immediatamente il prodotto.
- Se si utilizza un adattatore di alimentazione per la ricarica, è necessario acquistarne uno sicuro, conforme e che soddisfi i requisiti standard.
- Non gettare il prodotto nel fuoco o in una fornace, né schiacciarlo o tagliarlo, poiché ciò potrebbe causare esplosioni.
- Non esporre il prodotto a temperature estremamente elevate, poiché ciò potrebbe causare esplosioni o la fuoriuscita di liquidi o gas infiammabili.
- Se si nota la fuoriuscita di fumo o cattivo odore dal prodotto o dall'adattatore di alimentazione, scollegare immediatamente l'adattatore di alimentazione.
-  Componente caldo! Toccare questo componente potrebbe causare ustioni alle dita. Spegnere l'alimentazione e attendere mezz'ora prima di toccarlo.

## lista rzeczy do spakowania



Inteligentna drukarka etykiet



rolka papier etykietowy



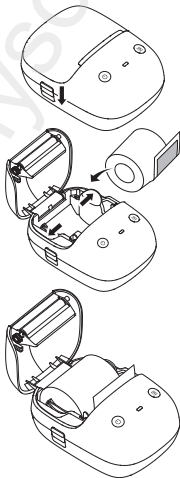
kabel USB Type-C











Instrukcja obsługi produktu

## Kroki instalacji

- 1 Naciśnij przycisk zwalniania pokrywy po lewej stronie, aby otworzyć pokrywę komory papieru.
- 2 Naciśnij przycisk zwalniania pokrywy po lewej stronie, aby otworzyć komorę papieru, a przesunij przegrody na obie strony, aby załadować rolkę stroną do druku skierowaną w dół.
- 3 Zamknij pokrywę komory papieru. Naciśnij i przytrzymaj przycisk zasilania, aby włączyć drukarkę.



## Pobieranie oprogramowania

Nazwa oprogramowania	Metoda pobierania	Nauczanie operacyjne
 <p><b>NIIMBOT</b> Zalecenie komercyjne</p>	<p>Wyszukaj i pobierz w sklepie aplikacji</p>	
 <p><b>NIIM</b> Zalecane do użytku domowego</p>	<p>   </p>	
 <p><b>NIIMBOT</b></p>	<p>Otwórz link na komputerze: <a href="http://niim.cc">niim.cc</a></p>	
<p><b>Pilote tiers</b> Uniquement pour l'impression et le téléchargement de logiciels tiers</p>		

## Przycisk zasilania

Działanie	Cechy
Naciśnij i przytrzymaj przez trzy sekundy	Włącz/Wyłącz
Kliknij	Podawanie papieru
Kliknij dwukrotnie	Drukowanie strony autotestu

## Klawisze makro

Działanie	Cechy
Kliknij	Aplikacja NIIMBOT obsługuje funkcje takie jak „Dodaj aktualny czas”, „Drukuj najnowszy rekord” i „Drukuj zapisane szablony”

## Kontrolka zasilania

Kolor	Status	Opis statusu
Biały	Szybkie miganie	Ładowanie
	Światło stale włączone	W pełni naładowany i podłączony
Czerwony	Światło stale włączone	Niski poziom baterii

## Kontrolka stanu

Kolor	Status	Opis statusu
Niebieski	Błysk	Aktualizacja oprogramowania sprzętowego
	Światło stale włączone	W gotowości
Zielony	Błysk	w druku
	Światło stale włączone	Połączono przez Bluetooth
Czerwony	Światło stale włączone	Pokrywa pojemnika na papier nie jest zamknięta, brak papieru, nieprawidłowe wyjście papieru, wysoka temperatura głowicy drukującej itd.

## Parametr produktu

Nazwa produktu	Inteligentna drukarka etykiet	Model produktu	NIIMBOT B2
Rozmiar produktu	126*91*67 mm	Waga produktu	348g
Czas ładowania	3-4 godziny	Znamionowe wejście	5V DC, 1A
Pojemność znamionowa	1500mAh	Metoda drukowania	Druk termiczny
Dokładność drukowania	203 dpi	Efektywna szerokość druku	48 mm
Połączenie	Bluetooth, Type-C	Metoda ładowania	Type-C
Moc transmisji	4dBm(Maximum) for CE	Temperatura/wilgotność pracy	0°C - 45°C/ 30%~90%
RFID	13.56 MHz	Temperatura/wilgotność przechowywania	-20°C~55°C/ 20%~93%
Bluetooth	2400-2483.5MHz		

## Gwarancja i serwis naprawczy

Ze względu na różnice w polityce obowiązującej w różnych regionach/krajach na całym świecie, szczegółowe warunki gwarancji (takie jak okres gwarancji, zakres itd.) podlegają ogłoszeniu polityki posprzedażowej kanału sprzedaży, za pośrednictwem którego zakupiono produkt. Jeśli musisz skorzystać z serwisu posprzedażowego, skontaktuj się ze sprzedawcą, u którego dokonałeś zakupu produktu, lub z autoryzowanym sprzedawcą i prześlij dowód zakupu (np. fakturę, numer zamówienia itp.), aby potwierdzić swoje prawa do serwisu posprzedażowego.

## Zasady korzystania z materiałów eksploatacyjnych produktu

1. Na podstawie cech tego produktu i jego usług APP wspierających, użytkownicy muszą używać odpowiednich modeli oryginalnego papieru etykietowego, taśmy węglowej i innych materiałów eksploatacyjnych NIIMBOT podczas korzystania z tego produktu. W przeciwnym razie ten produkt może nie być w stanie dostosować się do rzeczywistego środowiska użytkowania, nie może identyfikować materiałów eksploatacyjnych itp., co może prowadzić do ryzyka niemożności normalnego użytkowania lub uzyskania słabych efektów drukowania.
2. Jeśli ilość wydruków materiałów eksploatacyjnych przekroczy maksymalny limit, należy wymienić je na oryginalne materiały eksploatacyjne NIIMBOT.


### Uwaga specjalna

Ilustracje produktów, akcesoriów, interfejsu oprogramowania w tym podręczniku są schematami wyłącznie w celach informacyjnych, ze względu na aktualizacje i ulepszenia produktu, mogą występować niewielkie różnice między produktem a schematami, należy odnieść się do rzeczywistej rzeczy; produkt, jeśli istnieje ulepszenie technologiczne, bez powiadomienia.

## Zastrzeżenie

Aby zapewnić prawidłowe i bezpieczne użytkowanie tego produktu oraz uniknąć obrażeń ciała lub uszkodzenia mienia, należy uważnie przeczytać wszystkie instrukcje i ostrzeżenia dotyczące produktu zawarte w niniejszej instrukcji.

### Ostrzeżenie

- Dzieci muszą używać tego produktu pod nadzorem i nadzorem swoich opiekunów, aby uniknąć niebezpieczeństwa.
- W przypadku dostania się wody do produktu lub wystąpienia awarii należy natychmiast wyłączyć zasilanie.
- Jeśli do ładowania używasz zasilacza, musisz kupić taki, który jest bezpieczny, zgodny z przepisami i spełnia standardowe wymagania.
- Niewkładaj produktu do ognia lub pieca grzewczego albo zgniatanie lub cięcie produktu może spowodować wybuch.
- Nieumieszczaj produktu na działanie ekstremalnie wysokich temperatur może spowodować wybuch lub wyciek łatwopalnych cieczy lub gazów.
- Jeśli zauważysz dym lub zapach wydobywający się z produktu lub zasilacza, natychmiast odłącz zasilacz od zasilania.
-  Gorący element! Dotknięcie tego elementu może spowodować poparzenie palców. Wyłącz zasilanie i odczekaj pół godziny zanim dotkniesz urządzenia.

## Lista de embalagem



Impressora de etiquetas inteligente



Papel para etiquetas



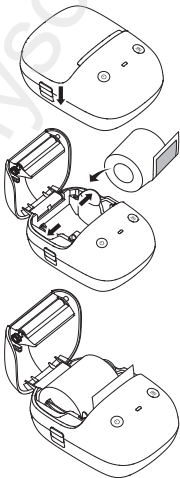
Cabo USB Type-C



Manual de instruções do produto

## Etapas de instalação

- 1 Pressione o botão de liberação da tampa à esquerda para abrir a tampa do compartimento de papel.
- 2 Pressione o botão de liberação da tampa à esquerda para abrir o compartimento de papel e empurre as divisórias para os dois lados para colocar o rolo com o lado impresso voltado para baixo.
- 3 Feche a tampa do compartimento de papel. Pressione e mantenha pressionado o botão de energia para ligar a impressora.



## Downloads de software

Software	Método de download	Tutorial de operação
 NIIMBOT Recomendação comercial	Pesquise e baixe no App Market	
 NIIM Recomendado para uso doméstico	 	
 NIIMBOT	Abra o link no computador: <a href="http://niim.cc">niim.cc</a>	
Driver de terceiros Apenas para impressão e download de software de terceiros		

## Botão de energia

Operação	Características
Pressionar e segurar por três segundos	Ligado/Desligado
Clicar	Alimentação de papel
Clicar duas vezes	Imprimir uma página de autoteste

## Teclas de macro

Operação	Características
Clicar	O aplicativo NIIMBOT oferece recursos como "Adicionar hora atual", "Imprimir gravação mais recente" e "Imprimir modelos salvos".

## Luz indicadora de energia

Cor	Estado	Descrição do estado
Branco	Piscagem rápida	In ricarica
	Ligado permanentemente	Totalmente carregado e conectado
Vermelho	Ligado permanentemente	Bateria fraca

## Descrição da luz indicadora de estado

Cor	Estado	Descrição do estado
Azul	Piscando	Atualização de firmware
	Ligado permanentemente	Em espera
Verde	Piscando	Impressão
	Ligado permanentemente	Bluetooth conectado
Vermelho	Ligado permanentemente	A tampa da caixa de papel não fechada, falta de papel, saída anormal de papel, alta temperatura do cabeçote de impressão, entre outros.

## Especificações do produto

Nome do produto	Impressora de etiquetas inteligente	Modelo do produto	NIIMBOT B2
Dimensões do produto	126*91*67 mm	Peso do produto	348g
Tempo de carregamento	3 - 4 horas	Entrada nominal	5 V DC, 1A
Capacidade nominal	1500 mAh	Método de impressão	Impressão térmica
Precisão de impressão	203 dpi	Largura efetiva de impressão	48 mm
Conexão	Bluetooth, Tipo C	Método de carregamento	Tipo C
Transmitir potência	4dBm(Maximum) for CE	Temperatura/umidade de operação	0°C - 45°C/ 30%~90%
RFID	13.56 MHz	Temperatura/umidade de armazenamento	-20°C~55°C/ 20%~93%
Bluetooth	2400-2483.5MHz		

## Serviços de garantia e reparo

Devido a diferenças de política em diferentes regiões/países ao redor do mundo, os termos específicos de garantia (como período de garantia, escopo, etc.) estarão sujeitos ao anúncio da política de pós-venda do canal de vendas onde você comprou o produto. Caso precise solicitar o serviço pós-venda, entre em contato com o canal onde você comprou o produto ou com um revendedor autorizado e forneça o comprovante de compra (como fatura, número do pedido, etc.) para confirmar seus direitos de pós-venda.

## Regras de uso de consumíveis de produtos

1. Com base nas características deste produto e nos serviços de suporte do APP, os usuários devem utilizar os modelos correspondentes de papel de etiqueta original, fita de carbono e outros consumíveis da NIIMBOT ao utilizá-lo. Caso contrário, este produto pode não se adaptar ao ambiente de uso real, não identificar consumíveis, etc., o que pode levar ao risco de não poder ser usado normalmente ou apresentar resultados de impressão ruins.
2. Quando o volume de impressão dos consumíveis exceder o limite máximo de impressão, substitua-os pelos consumíveis NIIMBOT originais correspondentes.


## Observações especiais

As ilustrações de produtos, acessórios, interfaces de software, etc. neste manual são diagramas esquemáticos e servem apenas como referência. Devido a atualizações e melhorias do produto, o produto real pode diferir ligeiramente dos diagramas esquemáticos. Consulte o produto real. Não haverá aviso prévio caso haja alguma melhoria técnica no produto.

## Precauções

Para garantir o uso correto e seguro deste produto e evitar ferimentos pessoais ou perdas materiais, leia atentamente todas as instruções e avisos sobre o produto no manual.

## Avisar

- Crianças devem usar este produto sob a supervisão e orientação de seus responsáveis para evitar perigos.
- Se entrar água no produto ou ocorrer um mau funcionamento, desligue-o imediatamente.
- Se você usar um adaptador de energia para carregar, deverá adquirir um adaptador de energia que seja seguro, compatível e atenda aos requisitos padrão.
- Não Jogar o produto no fogo ou em um forno de aquecimento, ou apertar ou cortar o produto pode causar explosão.
- Não Expor o produto a temperaturas extremamente altas pode causar explosão ou vazamento de líquidos ou gases inflamáveis.
- Se você notar fumaça ou apresente cheiro incomum ou do adaptador de energia, desconecte o adaptador de energia imediatamente.
-  Componente quente! Tocar neste componente pode queimar seus dedos. Por favor, desligue a energia e aguarde meia hora antes de tocá-lo.

## Paket içeriği listesi



Akıllı etiket yazıcısı



Etiket kağıdı



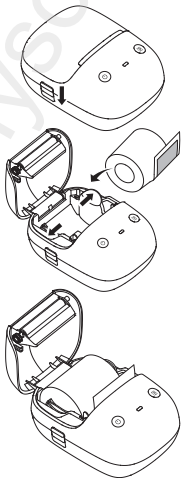
USB Type-C veri kablosu








Ürün kullanım kılavuzu

## Kurulum adımları

- 1 Kağıt bölümü kapağını açmak için soldaki Kapak Açma Düğmesine basın.
- 2 Kağıt bölümünü açmak için soldaki Kapak Açma Düğmesine basın ve sürgüleri her iki tarafa doğru iterek ruloyu baskı tarafı aşağı bakacak şekilde yükleyin.
- 3 Kağıt bölümünün kapağını kapatın. Yazıcıyı açmak için Güç Düğmesini basılı tutun.



## Yazılım indirme

Yazılım adı	İndirme yöntemi	kullanma öğretimi
 NIIMBOT İş kullanımı için önerilir	Uygulama Market'te arama yapın ve indirin	
 NIIM Evde kullanım için önerilir		
 NIIMBOT	Bağlantıyı bilgisayarda açın: niim.cc	
Üçüncü taraf sürücü Yalnızca üçüncü taraf yazılımlar için yazdırma ve indirme amaçlıdır		

## Güç Düğmesi

Çalışma	Özellikler
Üç saniye basılı tutun	Açık/Kapalı
Tıklama	Kağıt besleme
Çift tıklama	Kendi kendine test sayfasının yazdırılması

## Makro Tuşları

Çalışma	Özellikler
Tıklama	NIIMBOT APP, "Güncel Saati Ekle", "En Son Kaydı Yazdır" ve "Saklanan Şablonları Yazdır" gibi özellikleri destekler

## Güç Gösterge Işığı

Rengi	Durumu	Durum açıklaması
Beyaz	Hızlı Yanıp Sönme	Şarj ediliyor
	Sabit yanma	Tam şarj olmuş ve prize takılı durumda
kırmızı	Sabit yanma	Pili yeterli değil

## Durum Gösterge Işığı

Rengi	Durumu	Durum açıklaması
Mavi	Flaş	Ürün yazılımı yükseltiyor
	Sabit yanma	Bekleme modunda
Yeşil	Flaş	Yazdırılıyor
	Sabit yanma	Bluetooth'a bağlandı
Kırmızı	Sabit yanma	Kağıt haznesi kapağı kapalı değil, kağıt bitmiş, kağıt çıkışında anormallik veya yazıcının kafası aşırı ısınmış olabilir.

## Ürün parametreleri

Ürünün Adı	Akıllı etiket yazıcısı	Ürünün modeli	NIIMBOT B2
Ürünün boyutu	126*91*67 mm	Ürünün ağırlığı	348 gr
Şarj etme süresi	3 - 4 saat	Nominal giriş	5V DC, 1A
Nominal kapasitesi	1500mAh	Baskı yöntemi	Termal baskı
Baskı kalitesi	203dpi	Geçerli baskı genişliği	48mm
Bağlantı yöntemi	Bluetooth, Type-C	Şarj etme yöntemi	Type-C
Verim gücü	4dBm(Maximum) for CE	Çalışma sıcaklığı/nem oranı	0°C - 45°C/ 30%~90%
RFID	13.56MHz	Depolama sıcaklığı/nem oranı	-20°C~55°C/ 20%~93%
Bluetooth	2400-2483.5MHz		

### Garanti ve bakım/onarım hizmetleri

Dünya genelindeki farklı bölge/ülke politikaları farklılıkları nedeniyle, belirli garanti şartları (örneğin garanti süresi, kapsam vb.) satın aldığınız ürünün satış kanalının satış sonrası politikalarında ilan edilenlere tabidir. Satış sonrası servis talebinde bulunmanız gerekiyorsa, lütfen ürünü satın aldığınız satıcı veya yetkili distribütör ile iletişime geçin ve satış sonrası haklarınızı doğrulamak için satın alma kanıtınızı (fatura, sipariş numarası vb.) sağlayın.

## Zasady korzystania z materiałów eksploatacyjnych produktu

1. Bu ürün ve eşlik eden uygulama hizmetinin özellikleri gereği, kullanıcılar ürünü kullanırken NIIMBOT'un ilgili modeline uygun orijinal, lisanslı etiket kağıdı, karbon şerit ve diğer sarf malzemelerini kullanmalıdır. Aksi takdirde ürün, kullanım ortamına uyum sağlayamayabilir, sarf malzemelerini tanıyamayabilir ve bu durum ürünün normal çalışmamasına veya yazdırma performansının bozulmasına yol açma riski taşır.
2. Sarf malzeme yazdırma miktarı en yüksek sınırı aştığında, lütfen uyumlu NIIMBOT orijinal lisanslı sarf malzemeyi takıp kullanın.


### Özel açıklamalar

Bu kılavuzda yer alan ürün, aksesuar, yazılım arayüzü gibi görseller yalnızca şematik amaçlıdır ve referans niteliğindedir. Ürün güncellemeleri ve yükseltmeleri nedeniyle gerçek ürün ile şematik görsel arasında küçük farklılıklar olabilir; lütfen gerçek ürünü esas alın. Üründe teknik değişimler yapılması durumunda ayrı bir bildirim yapılmayacaktır.

### Dikkat edilmesi gerekenler

Bu ürünü doğru ve güvenli bir şekilde kullanmak, kişisel yaralanma veya maddi hasar oluşmasını önlemek için lütfen kullanım kılavuzunda yer alan bütün açıklama ve uyarıları dikkatlice okuyunuz.

## Uyarılar

- Çocuklar, tehlike oluşmasını önlemek için bu ürünü mutlaka bir velinin gözetim ve rehberliğinde kullanmalıdır.
- Ürün suyla temas ettiğinde veya arıza oluştuğunda derhal cihazı kapatın.
- Ürünü şarj etmek için bir adaptör kullanıyorsanız, güvenli, mevzuata uygun ve standartları karşılayan bir adaptör edindiğinizden emin olun.
- Ürünü ateşe, fırına veya başka bir ısı kaynağına koymayın; ezilme veya kesme işlemi uygulamayın; aksi hâlde patlama riski vardır.
- Ürünü aşırı yüksek sıcaklıktaki ortamlarda bulundurmayın; patlama veya yanıcı sıvı/ gaz sızıntısı meydana gelebilir.
- Ürün veya adaptör duman çıkarmaya veya anormal koku yaymaya başladığında hemen adaptörü prizden çekin.
-  Sıcak bileşen! Bu bileşene dokunmak parmaklarınızı yakabilir. Lütfen dokunmadan önce elektriği kapatın ve yarım saat bekleyin.

## Вміст упаковки



Інтелектуальний  
принтер етикеток



Рулон  
термонаклейок



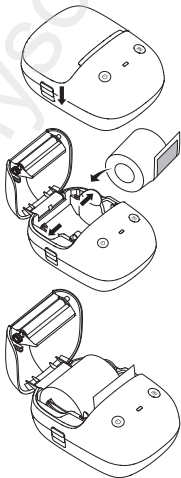
USB Type-C  
кабель



Короткий посібник

## Етапи налаштування

- 1 Натисніть кнопку відкриття кришки з лівої сторони, щоб відкрити кришку відсіку для паперу.
- 2 Натисніть кнопку відкриття кришки з лівої сторони, щоб відкрити відсік для паперу, і посуньте перегородки з обох боків, щоб завантажити рулон стороною для друку вниз.
- 3 Закрийте кришку відсіку для паперу. Натисніть і утримуйте кнопку живлення, щоб увімкнути принтер.



## Встановіть додаток

Назва програми	Як завантажити додаток	Посібник з експлуатації
 <b>NIIMBOT</b> Підходить для комерційного використання	Пошук у магазині додатків (App Store/Google Play)	
 <b>NIIM</b> Підходить для домашнього використання	 	
 <b>NIIMBOT</b>	Відкрийте посилання на комп'ютері: <a href="http://niim.cc">niim.cc</a>	
<b>Сторонній драйвер</b> Тільки для друку та завантаження стороннього програмного забезпечення		

## Кнопка живлення

Операція	Функція
Натисніть і утримуйте протягом трьох секунд	Увімкнення/вимкнення
Натисніть	Подача паперу
Двічі клацніть	Друк тестової сторінки

## Макроклавіші

Операція	Функція
Натисніть	Додаток NIMBOT підтримує такі функції, як «Додати поточний час», «Друк останнього запису» та «Друк збережених шаблонів».

## Індикатор живлення

Колір	Стан	Опис стану
Білий	Швидке спалахування	Заряджання
	Неперервно світить	Повністю заряджено й підключено
Червоний	Неперервно світить	Низький рівень заряду батареї

## Індикатор стану

Колір	Стан	Опис стану
Синій	Блимання	Оновлення
	Неперервно світить	У режимі очікування
Зелений	Блимання	Друк
	Неперервно світить	Bluetooth підключено
Червоний	Неперервно світить	Відкрита кришка відсіку для паперу, немає паперу, помилка викидання паперу, перегрів друкуючої головки тощо.

## Параметри продукту

Виріб	Інтелектуальний принтер етикеток	Модель	NIIMBOT B2
Розміри	126*91*67mm	Вага	348g
Час заряджання	3 - 4 години	Номінальне введення	5 V DC, 1A
Ємність акумулятору	1500mAh	Метод друку	термодрук
роздільна здатність	203dpi	ширина друку	48 mm
Тип підключення	Bluetooth, Type-C	зарядний кабель	Type-C
передавальна потужність	4dBm(Maximum) for CE	Робоча температура / вологість	0°C - 45°C / 30%~90%
RFID	13.56MHz	Температура / вологість зберігання	-20 °C ~ 55 °C / 20 % ~ 93 %
Bluetooth	2400-2483.5MHz		

## Гарантія та сервісне обслуговування

Через відмінності в політиці в різних регіонах/країнах світу, конкретні умови гарантії (наприклад, гарантійний термін, обсяг тощо) регулюються політикою післяпродажного обслуговування каналу продажів, де ви придбали продукт. Якщо вам потрібно подати заявку на післяпродажне обслуговування, зверніться до каналу або авторизованого дистриб'ютора, де ви придбали продукт, і надайте підтвердження покупки (наприклад, рахунок-фактуру, номер замовлення тощо), щоб підтвердити свої права на післяпродажне обслуговування.

## Правила використання витратних матеріалів виробу

1. Враховуючи особливості цього пристрою та сумісного мобільного додатку, під час використання продукту користувачам необхідно використовувати лише оригінальні витратні матеріали NIIMBOT відповідної моделі — зокрема етикетковий папір, фарбувальну стрічку тощо. В іншому разі можливі проблеми, пов'язані з невідповідністю реальним умовам експлуатації, неможливістю розпізнавання витратних матеріалів тощо, що може призвести до некоректної роботи або поганої якості друку.
2. Після перевищення максимального обсягу друку для витратних матеріалів слід замінити їх на оригінальні витратні матеріали NIIMBOT, що відповідають моделі пристрою.


### Примітка

Ілюстрації виробу, аксесуарів, інтерфейсу програмного забезпечення та інші ілюстрації в посібнику є схематичними і можуть використовуватися лише для довідки. У зв'язку з оновленням продукту можуть бути відмінності між фізичним продуктом і схематичним зображенням, будь ласка, надавайте перевагу реальному вигляду. У разі внесення технічних удосконалень до продукту попереднє повідомлення не надається.

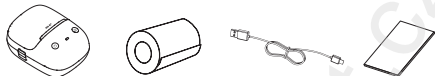
## Запобіжні заходи

Щоб забезпечити правильну роботу пристрою та вашу безпеку, перед використанням цього продукту уважно прочитайте всі інструкції та попередження в цьому посібнику.

### Застереження

- Тримайте продукт та аксесуари в недоступному для дітей місці або забезпечте їх використання під наглядом та керівництвом дорослих.
- При попаданні води всередину продукту, негайно вимкніть живлення. При виникненні будь-яких несправностей продукту, негайно вимкніть живлення.
- Якщо ви плануєте використовувати адаптер живлення, обов'язково використовуйте безпечний, сертифікований та сумісний адаптер.
- Не кидайте пристрій у вогонь або нагрівальну піч, не розчавлюйте і не розбирайте пристрій, це може призвести до вибуху.
- Не розміщуйте пристрій в надзвичайно гарячому середовищі, що може призвести до вибуху або витоку легкозаймистих рідин чи газів.
- Якщо від продукту або адаптера живлення виходить дим або запах, негайно відключіть адаптер від мережі та уникайте опіків.
-  **Гарячий компонент!** Дотик до цього компонента може спричинити опік пальців. Вимкніть живлення та зачекайте півгодини, перш ніж торкатися його.

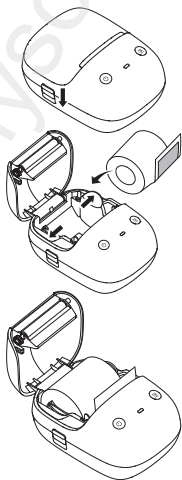
## Obsah balení



Chytrá tiskárna Chytrá tiskárna štítků Kabel USB typu C Příručka k výrobku štítků

## Návod k instalaci

- 1** Stiskněte tlačítko pro uvolnění krytu na levé straně a otevřete kryt přihrádky na papír.
- 2** Stiskněte tlačítko pro uvolnění krytu na levé straně, abyste otevřeli přihrádku na papír, a zatlačte přepážky na obě strany, abyste vložili roli potíštěnou stranou dolů.
- 3** Zavřete kryt přihrádky na papír. Stiskněte a podržte tlačítko napájení pro zapnutí tiskárny.



## Stažení softwaru

Název softwaru	Způsob stažení	Návod k obsluze
 <p><b>NIIMBOT</b> doporučeno pro komerční použití</p>	Dostupné v obchodech App Store nebo Google Play.	
 <p><b>NIIM</b> doporučeno pro domácí použití</p>	 	
 <p><b>NIIMBOT</b></p>	Navštivte webové stránky v počítači: <a href="http://niim.cc">niim.cc</a>	
<p><b>Ovladač třetí strany</b> Pouze pro tisk a stahování software třetích stran</p>		

## Tlačítko napájení

Postup	Funkce
Stiskněte a podržte po dobu tří sekund	Zapnuto/Vypnuto
Klikněte	Podávání papíru
Dvojitě kliknutí	Tisk stránky autotestu

## Makro klávesy

Postup	Funkce
Klikněte	APP NIIMBOT podporuje funkce jako „Přidat aktuální čas“, „Tisk nejnovějšího záznamu“ a „Tisk uložených šablon“.

## Kontrolka napájení

Barva	Stav	Popis
Bílá	Rychlé blikání	Nabíjení
	Stále svítí	Plně nabito a připojeno k napájení
Červená	Stále svítí	Baterie je vybitá

## Kontrolky stavu

Barva	Stav	Popis
Modrá	Bliká	Probíhá aktualizace firmwaru
	Stále svítí	Pohotovostní režim
Zelená	Bliká	Tisk
	Stále svítí	Připojení Bluetooth je aktivní
Červená	Stále svítí	Příhrádka na papír je otevřená, chybí papír nebo došlo k chybě podávání papíru

## Specifikace

Produkt	Chytrá tiskárna štítků	Model	NIIMBOT B2
Rozměry	126 × 91 × 67 mm	Hmotnost	348 g
Doba nabíjení	3-4 hodiny	Vstup	5V DC, 1A
Kapacita baterie	1500mAh	Způsob tisku	Termální tisk
Rozlišení tisku	203 dpi	Efektivní šířka tisku	48 mm
Připojení	Bluetooth, USB typu C	Nabíjecí port	Type-C
Vysílací výkon	4dBm(Maximum) for CE	Provozní teplota/vlhkost	0°C - 45°C/ 30%~90%
RFID	13.56MHz	Skladovací teplota/vlhkost	-20°C~55°C/ 20%~93%
Bluetooth	2400-2483.5MHz		

## Záruční podmínky

Vzhledem k tomu, že se zásady mohou v jednotlivých zemích/regionech lišit, konkrétní záruční podmínky, jako je záruční doba, rozsah záruky atd., najdete v zásadách poprodejněho servisu zveřejněných prodejcem, u kterého jste produkt zakoupili. Pokud potřebujete využít poprodejní servis, obraťte se na prodejce nebo autorizovaného prodejce, u kterého jste produkt zakoupili, a předložte doklad o nákupu, jako je faktura, číslo objednávky atd., abyste prokázali, že máte nárok na poprodejní servis.

## Používanie spotrebného materiálu

1. Na zabezpečenie čo najlepšieho výkonu tlačiarne a funkcií jej aplikácie sa odporúča používať oficiálny papier na štítky NIIMBOT, pásku a ďalší spotrebný materiál. Spotrebný materiál tretích strán nemusí byť tlačiarňou rozpoznávaný a môže spôsobiť poruchu alebo zlú kvalitu tlače.
2. Keď spotrebný materiál dosiahne koniec svojej životnosti, vymeňte ho za oficiálne výrobky NIIMBOT.


## Poznámky

Všetky obrázky produktov, príslušenstva a softvérových rozhraní zobrazené v tejto príručke slúžia len na referenciu. Skutočný vzhľad produktov sa môže mierne líšiť v dôsledku aktualizácií alebo vylepšení dizajnu. Produkty môžu byť aktualizované alebo upravené bez predchádzajúceho upozornenia.

## Bezpečnostné opatrenia

Aby ste tento výrobok používali správne a bezpečne a predišli zraneniu osôb alebo poškodeniu majetku, pozorne si prečítajte všetky bezpečnostné pokyny a upozornenia uvedené v tejto príručke.

## Varovanie

- Aby sa predišlo akémukoľvek riziku poranenia alebo poruchy, musia byť deti pri používaní tohto výrobku pod dohľadom zodpovednej dospelšej osoby.
- Ak sa zariadenie dostane do kontaktu s vodou alebo sa akýmkoľvek spôsobom pokazí, okamžite ho vypnite.
- Ak je potrebný napájací adaptér, uistite sa, že je bezpečný, certifikovaný a vyhovuje platným normám.
- Výrobok nikdy nehádzte do ohňa, nevkladajte do pece ani sa ho nepokúšajte zničiť drvením alebo rezaním, pretože to môže spôsobiť jeho výbuch.
- Výrobok nevystavujte extrémnemu teplu, ktoré by mohlo viesť k výbuchu alebo úniku horľavých látok (kvapaliny alebo plynu).
- Ak zistíte, že zo zariadenia alebo jeho napájacieho adaptéra vychádza dym alebo nezvyčajný zápach, okamžite odpojte adaptér zo zásuvky.
-  Horká součástka! Dotyk této součásti vám může popálit prsty. Vypněte napájení a počkejte půl hodiny, než se ho dotknete.

## पैकगि सूची



स्मार्ट लेबल प्रिंटर

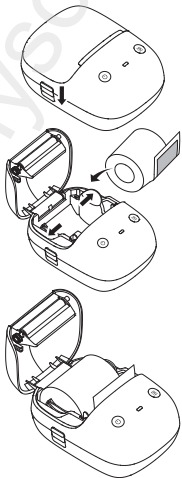
लेबल पेपर का रोल

USB टाइप-C केबल

उत्पाद उपयोगकर्ता  
मैनुअल

## इंस्टालेशन चरण

- 1 बाएँ तरफ़ स्थिति कवर रिलीज़ बटन दबाएँ ताकि पेपर कम्पार्टमेंट का कवर खुल जाए।
- 2 बाएँ तरफ़ स्थिति कवर रिलीज़ बटन दबाकर पेपर कम्पार्टमेंट खोले, और रोल लोड करने के लिए दोनों तरफ़ की बैफ़ल्स को थक्का दें। ध्यान रखें कि प्रिंटर साइड नीचे की ओर हो।
- 3 पेपर कम्पार्टमेंट का कवर बंद करें। प्रिंटर चालू करने के लिए पावर बटन दबा कर रखें।



## सॉफ्टवेयर डाउनलोड करें

सॉफ्टवेयर का नाम	डाउनलोड वधि	आपरेशन के लिए नरिदेश
 <p><b>NIIMBOT</b> व्यावसायिक इस्तेमाल के लिए अनुशंसति</p>	<p>ऐप स्टोर से खोजें और डाउनलोड करें</p> 	
 <p><b>NIIM</b> घरेलू इस्तेमाल के लिए अनुशंसति</p>		
 <p><b>NIIMBOT</b></p>	<p>कृपया डाउनलोड करने के लिए अपने कंप्यूटर ब्राउज़र में लकि दर्ज करें: <a href="http://niim.cc">niim.cc</a></p>	
<p><b>तृतीय-पक्ष ड्राइवर</b> केवल तृतीय-पक्ष सॉफ्टवेयर मुद्रण और डाउनलोड के लिए</p>		

## पावर बटन

संचालन	वशीषताएँ
तीन सेकंड तक दबाकर रखे	चालू/बंद
क्लिक	पेपर फीडिंग
डबल क्लिक करे	सेल्फ टेस्ट पेज प्रिंट करना

## मैक्रो कुंजियाँ

संचालन	वशीषताएँ
क्लिक	NIIMBOT ऐप “वर्तमान समय जोड़े”, “हाल ही के रिकॉर्ड को प्रिंट करें” और “सहेजे गए टेम्पलेट्स को प्रिंट करें” जैसी सुविधाओं का समर्थन करता है।

## पावर इंडिकेटर लाइट

रंग	स्थिति	स्थिति विवरण
सफेद	तेजी से झपकना	चारजगि
	सॉलडि ऑन	पूरी तरह से चार्ज और प्लग इन
लाल	सॉलडि ऑन	लो बैटरी

## स्थिति इंडिकेटर लाइट

रंग	स्थिति	स्थिति विवरण
नीला	चमकता	फर्मवेयर अपग्रेडिंग
	सॉलडि ऑन	स्टैंडबाय मोड
हरा	चमकता	प्रिंटिंग
	सॉलडि ऑन	ब्लूटूथ कनेक्टेड
लाल	सॉलडि ऑन	खुला हुआ पेपर कम्पार्टमेंट कवर, कोई पेपर नहीं, पेपर इजेक्शन त्रुटि, प्रिंट हेड का अथकि गर्म होना आदि

## उत्पाद वनिर्देश

प्रोडक्ट का नाम	स्मार्ट लेबल प्रिंटर	उत्पाद मॉडल	NIIMBOT B2
उत्पाद आयाम	126*91*67mm	उत्पाद का वजन	348g
चार्जिंग का समय	3 - 4 घंटे	रेट की गई श्रेणी	5 V DC, 1A
रेट की गई क्षमता	1500mAh	प्रतिगि वधि	थर्मल प्रतिगि
प्रिंट रिज़ॉल्यूशन	203dpi	प्रभावी प्रिंट चौड़ाई	48 mm
कनेक्शन वधि	ब्लूटूथ, टाइप-C	चार्जिंग वधि	टाइप-C
ट्रांसमिशन पावर	4dBm(Maximum) for CE	परिचालन तापमान / आर्द्रता	0°C - 45°C/ 30%~90%
RFID	13.56MHz	भंडारण तापमान / आर्द्रता	-20°C~55°C/ 20%~93%
ब्लूटूथ	2400-2483.5MHz		

## वारंटी और रपियर सर्विस

दुनिया भर के वभिन्न क्षेत्रों/देशों में नीतगित अंतर के कारण, वशिष्ट वारंटी शर्तें (जैसे वारंटी अवधि, कवरेज, आदि) उस बकिरी चैनल द्वारा घोषित आफ्टर सेल पॉलिसी के अधीन होती हैं जहां से आपने उत्पाद खरीदा था। यदि आपको आफ्टर सेल सर्विस का अनुरोध करने की आवश्यकता है, तो कृपया उस चैनल या अधिकृत डीलर से संपर्क करें जहां से आपने उत्पाद खरीदा था और अपने बकिरी के बाद के अधिकारों की पुष्टि के लिए खरीद का प्रमाण (जैसे चालान, ऑर्डर नंबर, आदि) प्रदान करें।

## उत्पाद उपभोग्य सामग्रियों के इस्तेमाल के नियम

1. इस उत्पाद और इसकी सहयोगी ऐप सेवा की वशिष्टताओं के आधार पर, उपयोगकर्ताओं को इस उत्पाद का इस्तेमाल करते समय NIIMBOT के मूल वास्तविक लेबल पेपर, रबिन और संबंधित मॉडल के अन्य उपभोग्य सामग्रियों का इस्तेमाल करना होगा। अन्यथा, इस उत्पाद में वास्तविक इस्तेमाल के वातावरण के अनुकूल न हो पाने, उपभोग्य सामग्रियों को पहचानने में असमर्थता आदि जैसी समस्याएं हो सकती हैं, जिसके कारण असामान्य उपयोग या खराब मुद्रण परिणामों का जोखिम हो सकता है।

2. जब उपभोग्य सामग्रियों की मुद्रण मात्रा अधिकतम मुद्रण सीमा से अधिक हो जाए, तो कृपया उन्हें NIIMBOT की मूल वास्तविक उपभोग्य सामग्रियों से बदल दें।


## वर्षीय नोट

इस मैनुअल में उत्पादों, सहायक उपकरणों, सॉफ्टवेयर इंटरफेस आदि के चित्र केवल संदर्भ के लिए योजनाबद्ध डायग्राम हैं। उत्पाद अपडेट और अपग्रेड के कारण, वास्तविक उत्पाद चित्रों से थोड़ा अलग हो सकता है। कृपया वास्तविक उत्पाद का संदर्भ लें। यदि उत्पाद में कोई तकनीकी सुधार किया जाएगा तो अलग से कोई सूचना नहीं दी जाएगी।

## सावधानियां

इस उत्पाद का सही और सुरक्षित इस्तेमाल सुनिश्चित करने तथा व्यक्तिगत चोट या संपत्ति की क्षति से बचने के लिए, कृपया इस मैनुअल में उत्पाद के बारे में सभी निर्देशों और चेतावनियों को ध्यान से पढ़ें।

### चेतावनी

- खतरों से बचने के लिए बच्चों को इस उत्पाद का इस्तेमाल अभिभावकों की देखरेख और मार्गदर्शन में करना चाहिए।
- जब उत्पाद में पानी प्रवेश कर जाए या कोई खराबी आ जाए तो कृपया तुरंत बजिली बंद कर दें।
- यदि चार्जिंग के लिए पावर एडाप्टर का इस्तेमाल कर रहे हैं, तो आपको एक सुरक्षित, अनुरूप पावर एडाप्टर खरीदना और उसका इस्तेमाल करना होगा जो मानक आवश्यकताओं को पूरा करता हो।
- उत्पाद को आग या ताप भट्टी में न फेंकें, या उत्पाद को दबाएं या काटें नहीं, क्योंकि इससे विसफोट हो सकता है।
- उत्पाद को अत्यंत उच्च तापमान वाले वातावरण में न रखें, क्योंकि इससे विसफोट हो सकता है या ज्वलनशील तरल पदार्थ या गैसों का रिसाव हो सकता है।
- यदि आपको उत्पाद या पावर एडाप्टर से धुआं या असामान्य गंध आती दिखाई दे, तो तुरंत पावर एडाप्टर को डिसकनेक्ट कर दें।
-  गरम घटक! इस घटक को छूने से आपकी उंगलियाँ जल सकती हैं। कृपया पावर बंद करें और इसे छूने से पहले आधा घंटा इंतजार करें।

## A csomag tartalma



Intelligens címkenyomtató



Címkék



USB C típusú kábel



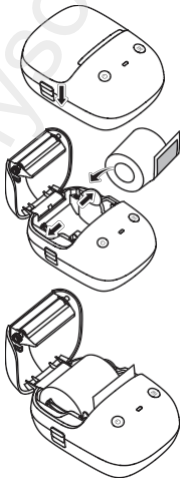
Kézikönyv

## Telepítési útmutató

1. Nyomja meg a bal oldalon található fedélkioldó gombot, és nyissa ki a papírtartó fedelét.

2. Nyomja meg a bal oldalon található fedélkioldó gombot a papírtartó kinyitásához, majd nyomja meg a válaszfalakat mindkét oldalon, hogy a tekercset a nyomtatott oldalával lefelé helyezze be.

3. Csukja be a papírtálca fedelét. Tartsa lenyomva a bekapcsoló gombot a nyomtató bekapcsolásához.



Szoftver letöltése

A szoftver neve	Letöltés módja	Használati útmutató
 <p>NIIMBOT kereskedelmi használatra ajánlott</p>	<p>Elérhető az App Store-ban vagy a Google Playen.</p>	
 <p>NIIMBOT kereskedelmi használatra ajánlott</p>		
 <p>NIIMBOT</p>	<p>Látogasson el a weboldalra számítógépen: <a href="http://niim.cc">niim.cc</a></p>	
<p>Harmadik féltől származó vezérlő</p> <p>Kizárólag nyomtatáshoz és harmadik féltől származó szoftverek letöltéséhez</p>		

## Bekapcsológomb

Eljárás	Funkció
Nyomja meg és tartsa lenyomva három másodpercig	Be/Ki
Kattintson	Papíradagolás
Kétszer kattintson	Autotest oldal nyomtatása

## Makró gombok

Eljárás	Funkció
Kattintson	Az APP NIIMBOT támogatja az „Aktuális idő hozzáadása”, a „Legutóbbi bejegyzés nyomtatása” és a „Mentett sablonok nyomtatása” funkciókat.

## Tápfeszültség-jelző

Szín	Állapot	Leírás
Piros	Gyors villogás	Töltés
	Folyamatosan világít	Teljesen feltöltve és csatlakoztatva az áramellátáshoz
Fehér	Folyamatosan világít	Az akkumulátor lemerült

## Állapotjelző lámpák

Szín	Állapot	Leírás
Kék	Villog	Firmware frissítés folyamatban
	Folyamatosan világít	Készenléti állapot
Zöld	Villog	Nyomtatás
	Folyamatosan világít	A Bluetooth-kapcsolat aktív
Piros	Folyamatosan világít	A papírtálcá nyitva van, nincs papír, vagy papíradagolási hiba történt

Műszaki  
adatok

Termék	Intelligens címkenyomtató	Példa	NIIMBOT B2
Méreték	126 × 91 × 67 mm	Súly	348 g
Töltési idő	3-4 óra	Bemenet	5 V DC, 1 A
Akkumulátor kapacitása	1500 mAh	Nyomatási mód	Termikus nyomtatás
Nyomatási felbontás	203 dpi	Hatékony nyomtatási szélesség	48 mm
Csatlakozás	Bluetooth, USB C típus	Töltőcsatlakozó	C típus
Adóteljesítmény	4 dBm (maximum) CE-hez	Üzemi hőmérséklet/páratartalom	0 °C – 45 °C / 30 % ~ 90 %
RFID	13,56 MHz	Tárolási hőmérséklet /páratartalom	-20 °C ~ 55 °C / 20 % ~ 93 %
Bluetooth	2400–2483,5 MHz		

Szállító/forgalmazó  
Sunnysoft s.r.o.  
Kovanecká 2390/1a  
190 00 Prága 9  
Cseh Köztársaság  
www.sunnysoft.cz

## Съдържание на опаковката



Умна принтер за етикети



Етикети



USB кабел тип C



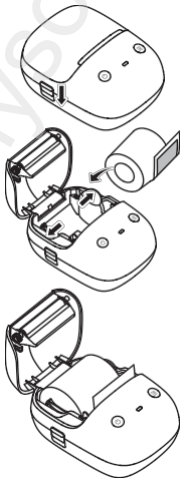
Ръководство

## Инструкции за инсталиране

1. Натиснете бутона за отваряне на капака от лявата страна и отворете капака на отделението за хартия.

2. Натиснете бутона за отваряне на капака от лявата страна, за да отворите отделението за хартия, и натиснете преградите от двете страни, за да поставите ролката с отпечатаната страна надолу.

3. Затворете капака на отделението за хартия. Натиснете и задръжте бутона за включване, за да включите принтера.



Изтегляне на  
софтуера

Име на софтуера	Начин на изтегляне	Ръководство за експлоатация
 <p>NIIMBOT</p> <p>препоръчва се за търговска употреба</p>	<p>Налично в магазините App Store или Google Play.</p>	
 <p>NIIMBOT</p> <p>препоръчано за търговска употреба</p>		
 <p>NIIMBOT</p>	<p>Посетете уебсайта на компютър: <a href="http://niim.cc">niim.cc</a></p>	
<p>Контролер от трета страна</p> <p>Само за печат и изтегляне на софтуер на трети страни</p>		

#### Бутон за включване

Процедура	Функции
Натиснете и задръжте за три секунди	Включено/Изключено
Кликнете	Подаване на хартия
Двойно кликане	Печат на страница за самодиагностика

#### Макро клавиши

Процедура	Функция
Кликнете	Приложението NIIMBOT поддържа функции като „Добавяне на текущото време“, „Печат на най-новия запис“ и „Печат на запазени шаблони“.

#### Индикатор за захранване

Цвят	Състояние	Описание
Червена	Бързо мигане	Зареждане
	Светва постоянно	Напълно заредено и свързано към захранването
Бяла	Светва постоянно	Батерията е изтощена

#### Индикатори за състоянието

Цвят	Състояние	Описание
Синя	Мига	Извършва се актуализация на фърмуера
	Светва постоянно	Режим на готовност
Зелена	Мига	Печат
	Светва постоянно	Bluetooth връзката е активна
Червена	Светва постоянно	Тавата за хартия е отворена, липсва хартия или е възникнала грешка при подаването на хартия

Технически  
характеристи

Продукт	Умен принтер за етикети	Пример	NIIMBOT B2
Размери	126 × 91 × 67 мм	Тегло	348 г
Време за зареждане	3-4 часа	Вход	5 V DC, 1 A
Капацитет на батерията	1500 mAh	Начин на печат	Термичен печат
Разделителна способност	203 dpi	Ефективна ширина на печат	48 мм
Свързване	Bluetooth, USB тип C	Порт за зареждане	Тип C
Излъчвателна мощност	4 dBm (максимално) за CE	Работна температура/влажност	0 °C - 45 °C / 30 % ~ 90 %
RFID	13,56 MHz	Температура на съхранение /влажност	-20°C~55°C/ 20 % ~ 93 %
Bluetooth	2400–2483,5 MHz		

Доставчик/Дистрибутор  
Sunnysoft s.r.o.  
Kovanecká 2390/1a  
190 00 Прага 9  
Чешка република  
[www.sunnysoft.cz](http://www.sunnysoft.cz)

## Conținutul pachetului



Imprimantă inteligentă de etichete Etichete



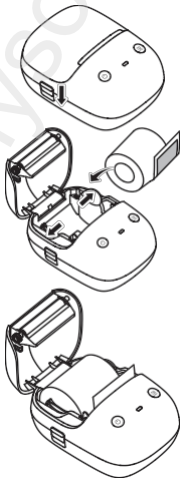
Cablu USB tip C



Manual

## Instrucțiuni de instalare

1. Apăsați butonul de eliberare a capacului din partea stângă și deschideți capacul compartimentului pentru hârtie.
2. Apăsați butonul de eliberare a capacului din partea stângă pentru a deschide compartimentul pentru hârtie și împingeți separatoarele în ambele părți pentru a introduce rola cu fața imprimată în jos.
3. Închideți capacul compartimentului de hârtie. Apăsați și țineți apăsat butonul de alimentare pentru a porni imprimanta.



Descărcare  
software

Denumirea software-ului	Mod de descărcare	Manual de utilizare
 <p>NIIMBOT recomandat pentru utilizare comercială</p>	<p>Disponibil în magazinele App Store sau Google Play.</p>	
 <p>NIIMBOT recomandat pentru utilizare comercială</p>		
 <p>NIIMBOT</p>	<p>Accesați site-ul web de pe computer: <a href="http://niim.cc">niim.cc</a></p>	
<p>Controler terță parte</p> <p>Numai pentru imprimare și descărcarea de software de la terți</p>		

#### Butonul de pornire

Procedură	Funcții
Apăsati și țineți apăsat timp de trei secunde	Pornit/Oprit
Faceți clic	Alimentare hârtie
Dublu clic	Imprimare pagină de autotest

#### Taste macro

Procedură	Funcție
Faceți clic	Aplicația NIIMBOT acceptă funcții precum „Adăugare oră curentă”, „Imprimare ultimă înregistrare” și „Imprimare șabloane salvate”.

#### Indicator de alimentare

Culoare	Stare	Descriere
Roșu	Clipire rapidă	Încărcare
	Lumină continuă	Complet încărcat și conectat la sursa de alimentare
Alb	Lumină continuă	Bateria este descărcată

#### Indicatori de stare

Culoare	Stare	Descriere
Albastru	Clipsește	Se actualizează firmware-ul
	Lumină continuă	Modul de așteptare
Verde	Clipsește	Imprimare
	Lumină continuă	Conexiunea Bluetooth este activă
Roșu	Lumină continuă	Tava de hârtie este deschisă, nu există hârtie sau a apărut o eroare de alimentare cu hârtie

## Specificații

Produs	Imprimantă inteligentă de etichete	Exemplu	NIIMBOT B2
Dimensiuni	126 × 91 × 67 mm	Greutate	348 g
Timp de încărcare	3-4 ore	Intrare	5 V CC, 1 A
Capacitate baterie	1500 mAh	Mod de imprimare	Imprimare termică
Rezoluție de imprimare	203 dpi	Lățime efectivă de imprimare	48 mm
Conectivitate	Bluetooth, USB tip C	Port de încărcare	Tip C
Putere de emisie	4 dBm (maxim) pentru CE	Temperatură de funcționare/ umiditate	0 °C - 45 °C / 30 % ~ 90 %
RFID	13,56 MHz	Temperatura de depozitare /umiditate	-20 °C ~ 55 °C / 20 % ~ 93 %
Bluetooth	2400-2483,5 MHz		

Furnizor/Distribuitor  
 Sunnysoft s.r.o.  
 Kovanecká 2390/1a  
 190 00 Praga 9  
 Republica Cehă  
[www.sunnysoft.cz](http://www.sunnysoft.cz)

## Vsebina paketa



Pametni tiskalnik nalepk



Nalepke



USB kabel tipa C



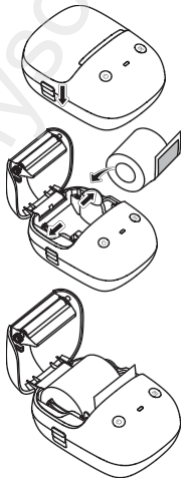
Priročnik

## Navodila za namestitev

1. Pritisnite gumb za sprostitvev pokrova na levi strani in odprite pokrov predala za papir.

2. Pritisnite gumb za sprostitvev pokrova na levi strani, da odprete predal za papir, in potisnite pregrade na obe strani, da vstavite zvitek s potiskano stranjo navzdol.

3. Zaprite pokrov predala za papir. Pritisnite in pridržite gumb za vklop, da vklopite tiskalnik.



Prenos programske  
opreme

Ime programske opreme	Način prenosa	Navodila za uporabo
 <p>NIIMBOT</p> <p>priporočeno za komercialno uporabo</p>	<p>Na voljo v trgovinah App Store ali Google Play.</p>	
 <p>NIIMBOT</p> <p>priporočeno za komercialno uporabo</p>		
 <p>NIIMBOT</p>	<p>Obiščite spletno stran na računalniku: <a href="http://niim.cc">niim.cc</a></p>	
<p>Krmlinik tretje osebe</p> <p>Samo za tiskanje in prenos programske opreme tretjih oseb</p>		

## Gumb za vklop

Postopek	Funkcija
Pritisnite in držite tri sekunde	Vklopljeno/izklopljeno
Kliknite	Podajanje papirja
Dvojni klik	Tiskanje strani samopreverjanja

## Makro tipke

Postopek	Funkcija
Kliknite	Aplikacija NIIMBOT podpira funkcije, kot so »Dodaj trenutni čas«, »Tiskanje najnovejšega zapisa« in »Tiskanje shranjenih predlog«.

## Kontrolna lučka napajanja

Barva	Stanje	Opis
Rdeča	Hitro utripa	Polnjenje
	Stalno sveti	Popolnoma napolnjeno in priključeno na napajanje
Bela	Stalno sveti	Baterija je prazna

## Indikatorji stanja

Barva	Stanje	Opis
Modra	Utripa	Poteka posodobitev programske opreme
	Stalno sveti	Načini pripravljenosti
Zelena	Utripa	Tiskanje
	Stalno sveti	Bluetooth povezava je aktivna
Rdeča	Stalno sveti	Predal za papir je odprt, papir manjka ali je prišlo do napake pri podajanju papirja

Tehničné  
specifikácie

Izdelek	Pametní tiskalník nalepk	Primer	NIIMBOT B2
Dimenzije	126 × 91 × 67 mm	Teža	348 g
Čas polnjenja	3–4 ure	Vhod	5 V DC, 1 A
Kapaciteta baterije	1500 mAh	Način tiskanja	Termalni tisk
Ločljivost tiskanja	203 dpi	Efektivna širina tiskanja	48 mm
Povezljivost	Bluetooth, USB tipa C	Priključek za polnjenje	Tip C
Oddajna moč	4 dBm (največ) za CE	Delovna temperatura/vlažnost	0 °C – 45 °C / 30 % ~ 90 %
RFID	13,56 MHz	Temperatura skladiščenja /vlažnost	-20 °C ~ 55 °C / 20 % ~ 93 %
Bluetooth	2400–2483,5 MHz		

Dobavitelj/distributer  
Sunnysoft s.r.o.  
Kovanecká 2390/1a  
190 00 Praha 9  
Češka republika  
www.sunnysoft.cz

## Sadržaj



Pisač pametnih etiketa



Oznake



USB TypeC kabel



Upute

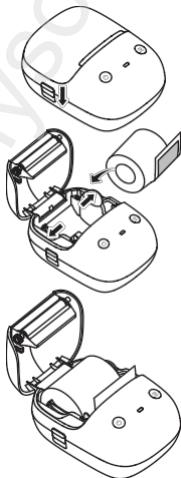
## Vodič za instalaciju

1. Pritisnite gumb za otpuštanje poklopca na lijevoj strani kako biste otvorili poklopac ladice za papir.

2. Pritisnite gumb za otpuštanje poklopca na lijevoj strani da biste otvorili ladicu za papir i gurnite pregrade na obje strane da biste

Umetnite rolu s otisnutom stranom okrenutom prema dolje.

3. Zatvorite poklopac ladice za papir. Pritisnite i držite tipku za uključivanje kako biste uključili pisač.



Preuzimanje  
softvera

Naziv softvera	Kako preuzeti	Korisnički priručnik
 <p>NIIMBOT</p> <p>Preporučeno za komercijalnu upotrebu</p>	<p>Dostupno u App Store ili Google Play.</p>	
 <p>NIIMBOT</p> <p>Preporučeno za komercijalnu upotrebu</p>		
 <p>NIIMBOT</p>	<p>Posjetite web-stranicu na svom računalu: <a href="http://niim.cc">niim.cc</a></p>	
<p>Kontrolor treće strane</p> <p>Za ispis i preuzimanje softvera trećih strana</p>		

#### Tipka za uključivanje

Postupak	Funkcija
Pritisnite i držite tri sekunde	Uključi/Isključi
Klik	Uvod papira
Dvostruki klik	Ispišite stranicu za samoprovjeru

#### Prečaci na tipkovnici

Postupak	Funkcija
Kliknite	Aplikacija NIIMBOT podržava funkcije kao što su 'Dodaj trenutno vrijeme', 'Ispiši najnoviji zapis' i 'Ispiši spremljene predloške'.

#### Indikator napajanja

Boja	Status	Opis
Crvena	Brzo treptanje	Punjenje
	Stalno	Potpuno napunjeno i priključeno na napajanje
Bijelo	Stalno	Baterija je prazna

#### Statusna svjetla

Boja	Status	Opis
Plava	Pulsira	Ažuriranje firmvera u tijeku
	Stalno	Prilavni način rada
Zelena	Blinka	Štampa
	Stalno	Bluetooth veza je aktivna
Crveno	Stalno svijetli	Posuda za papir je otvorena, nema papira ili je došlo do pogreške pri dovodu papira

Specifikacije

Proizvod	Pisač pametnih etiketa	Primjer	NIIMBOT B2
Dimenzije	126 × 91 × 67 mm	Težina	348 g
Vrijeme punjenja	3–4 sata	Ulaz	5 V DC, 1 A
Kapacitet baterije	1500 mAh	Metoda ispisa	Temperaturni ispis
Rješenja za ispis	203 dpi	Učinkovita širina ispisa	48 mm
Povezivost	Bluetooth, USB Type-C	Priključak za punjenje	Type-C
Snaga prijenosa	4 dBm (maksimalno) za CE	Radna temperatura/vlaga	0 °C – 45 °C / 30% ~ 90%
RFID	13,56 MHz	Temperatura skladištenja /vlaga	-20°C do 55°C / 20% do 93%
Bluetooth	2400–2483,5 MHz		

Dobavljač/distributer  
 Sunnysoft s.r.o.  
 Kovanecká 2390/1a  
 190 00 Prag 9  
 Češka Republika  
[www.sunnysoft.cz](http://www.sunnysoft.cz)